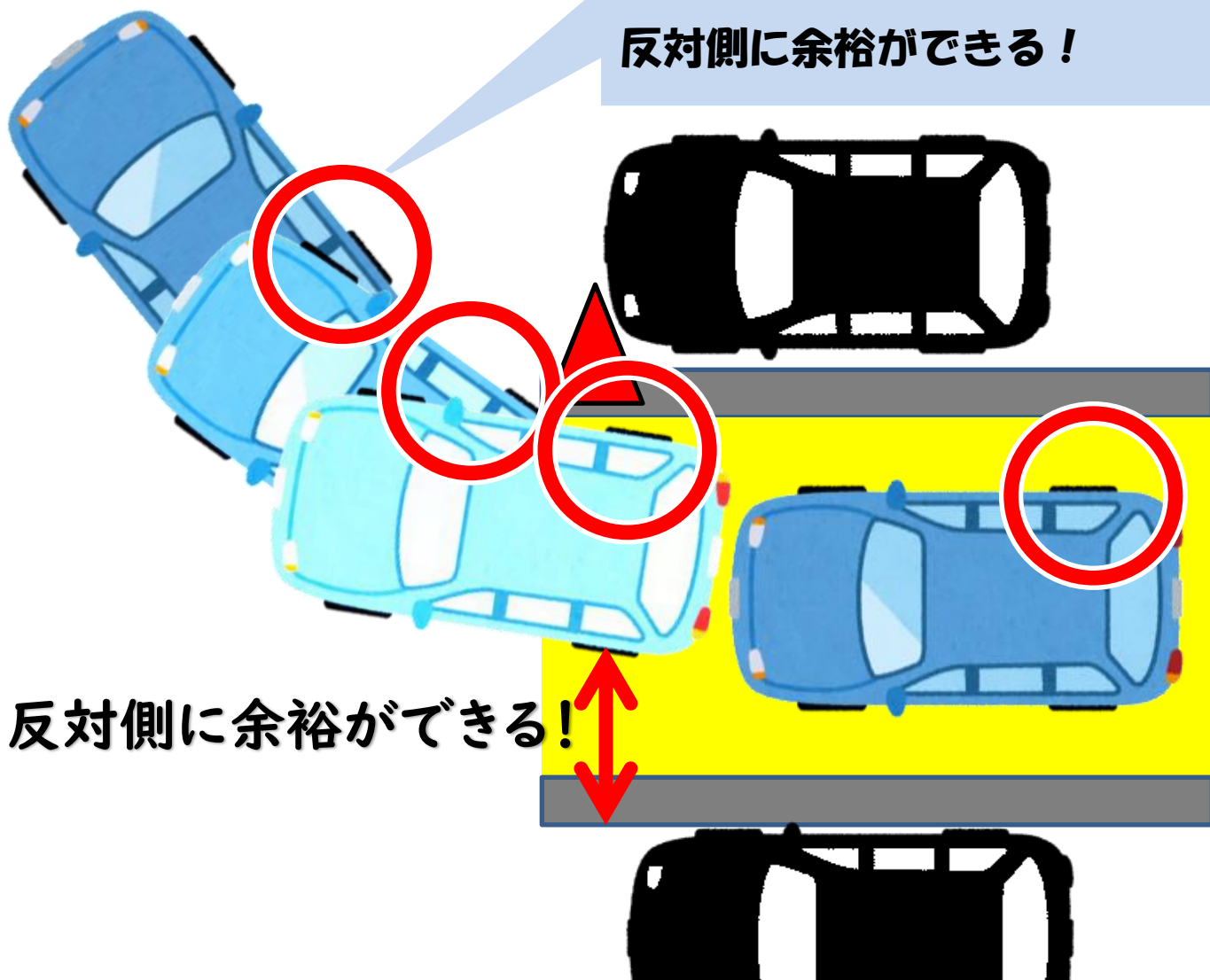


# 車庫入れの手順



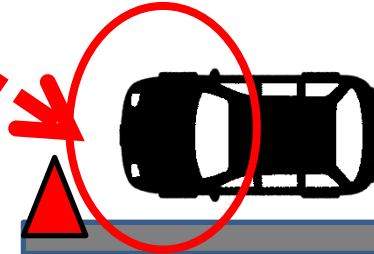
後ろのタイヤを線の先端にできる限り近づけるように誘導すると反対側に余裕ができる！



反対側に余裕ができる！

右ドアミラーに車が少し

映るくらい前に出す



ハンドルを  
左に1回転



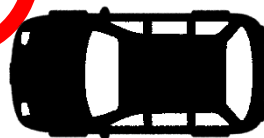
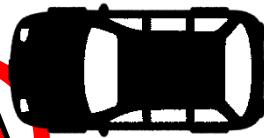
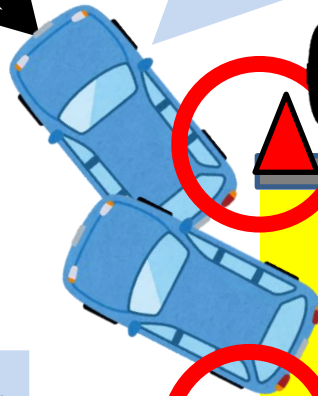
運転席の横に

駐車場所をつける

車体の右後ろと線や隣の車との距離をよく観察して、遠ざかっていく場合はさらにハンドルを右に回し、近づき過ぎる場合はハンドルを左に少し戻して調節する。

ハンドルを

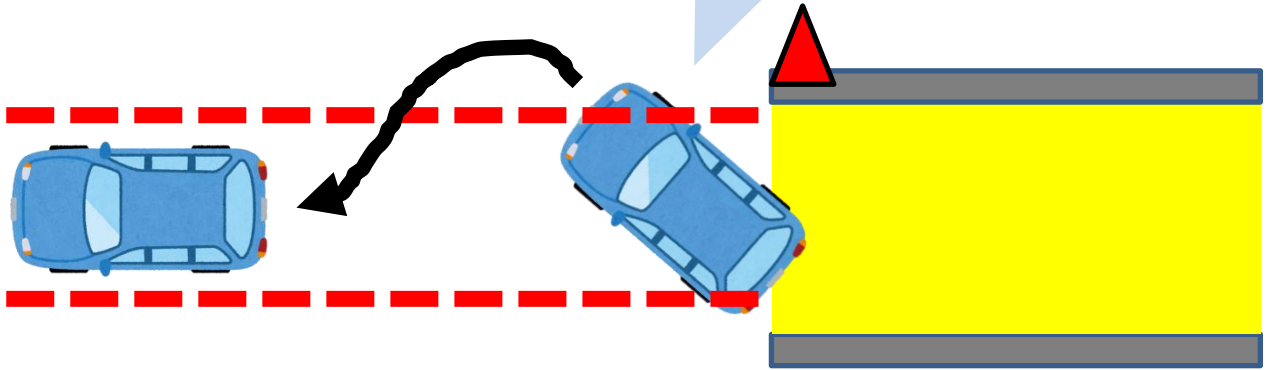
右に2回転



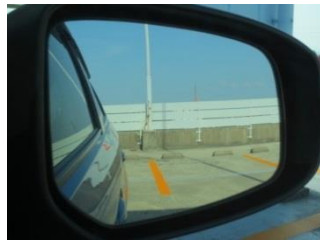
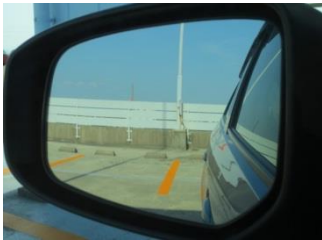
途中で左後ろも確認して隣の車にぶつかりそうな場合は無理せずに一度、前を出して切り返そう!

途中で前を出して車体を整える!

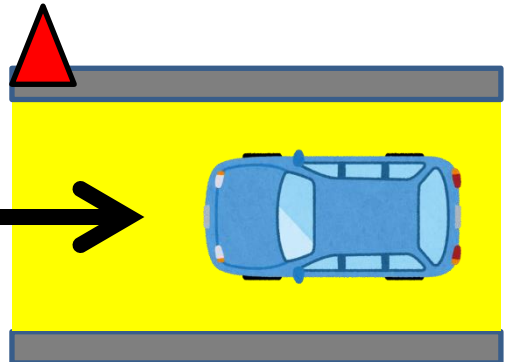
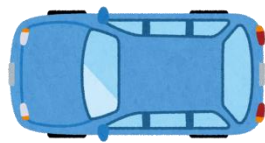
前を出す時は駐車場所と平行になるように意識して誘導するのがポイント!



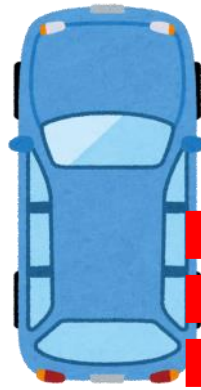
前を出して車体を整える



後退しながら微調整

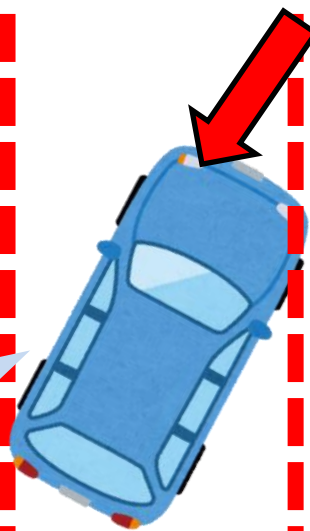


左右のサイドミラーを確認して、かたよりがあ  
る場合は後退しながら修正をする! 寄せたい  
方向にハンドルを軽く回すのがポイント!



左

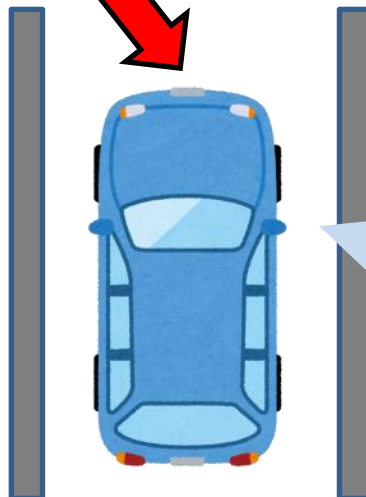
左側に寄せたい時は  
ハンドルも左に軽く  
回す



右



ある程度、寄せたら  
ハンドルを反対（右）  
に軽く回す



まっすぐ

車体がまっすぐに  
なったらハンドルを  
戻す