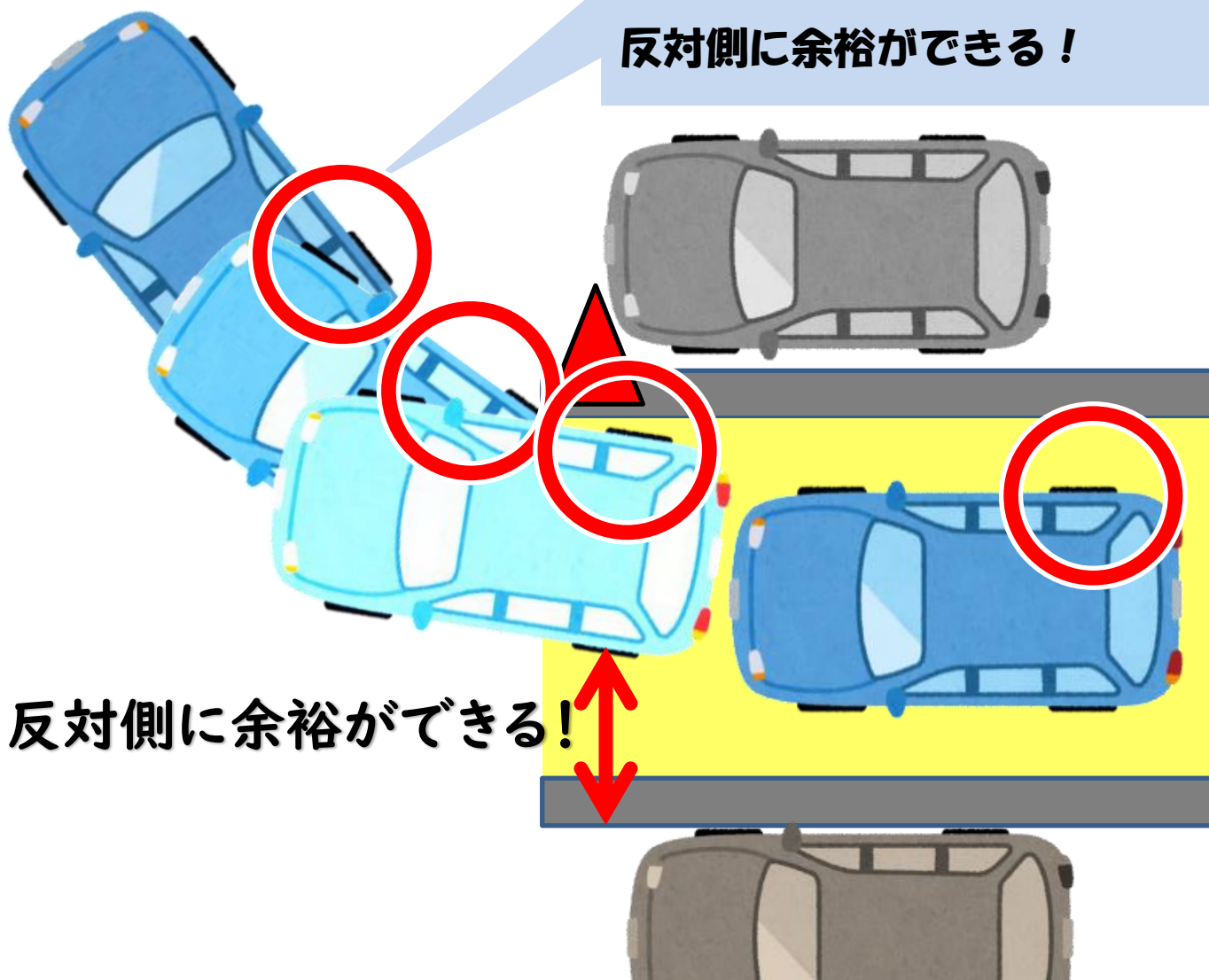


# 車庫入れの手順

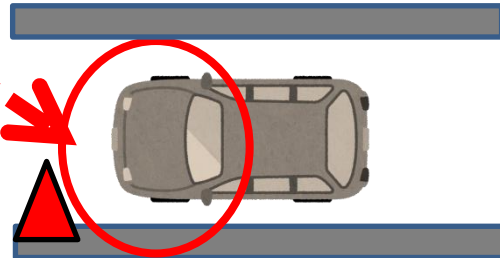
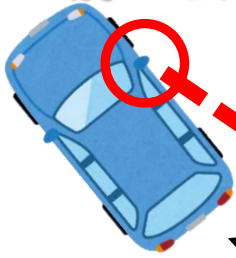


後ろのタイヤを線の先端にできる限り近づけるように誘導すると反対側に余裕ができる！



反対側に余裕ができる！

右ドアミラーに車が少し映る  
くらい又は駐車する場所が  
映るくらい前に出す



ハンドルを  
左に1回転



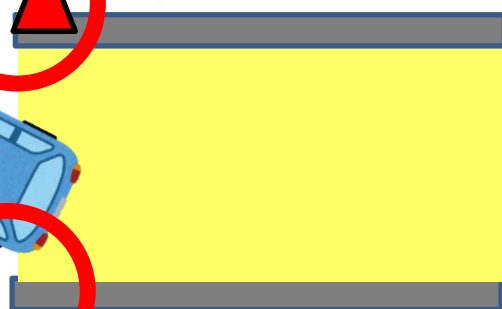
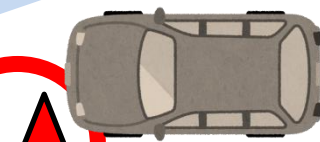
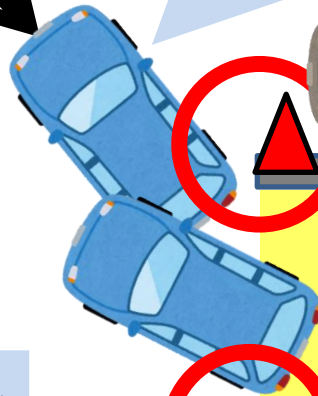
運転席の横に

駐車場所をつける

車体の右後ろと線や隣の車との距離をよく観察して、遠ざかっていく場合はさらにハンドルを右に回し、近づき過ぎる場合はハンドルを左に少し戻して調節する。

ハンドルを

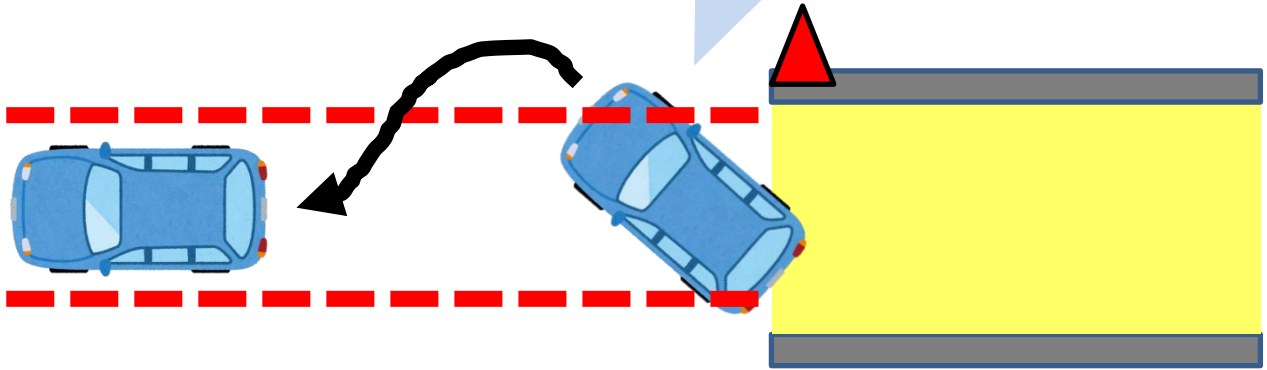
右に2回転



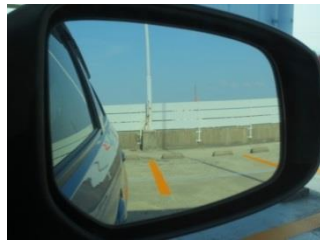
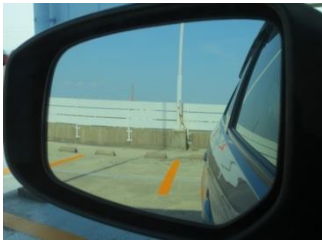
途中で左後ろも確認して隣の車にぶつかりそうな場合は無理せずに一度、前を出して切り返そう!

途中で前を出して車体を整える!

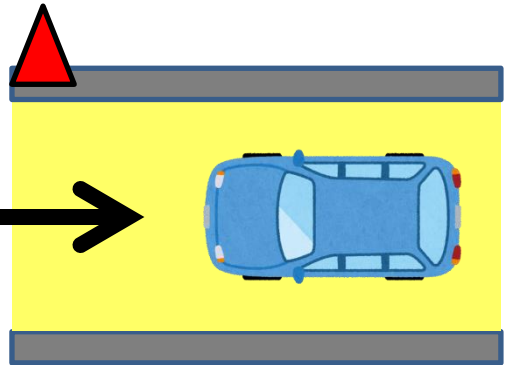
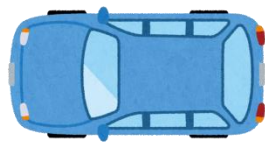
前を出す時は駐車場所と平行になるように意識して誘導するのがポイント!



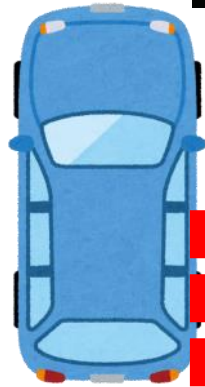
前を出して車体を整える



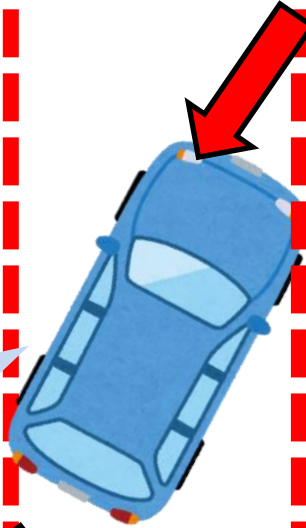
後退しながら微調整



左右のサイドミラーを確認して、かたよりがあ  
る場合は後退しながら修正をする! 寄せたい  
方向にハンドルを軽く回すのがポイント!



左側に寄せたい時は  
ハンドルも左に軽く  
回す



右



ある程度、寄せたら  
ハンドルを反対（右）  
に軽く回す



車体がまっすぐに  
なったらハンドルを  
戻す



駐車したい場所の2つ隣の駐車場所に運転席が来る位置からハンドルを全部回してバックする！

横は1m空ける



駐車したい場所の2つ隣の駐車場所



一気に全部回す

おすすめ!

「駐車場の王」

スマホアプリで練習!



iPhone とアンドロイドのスマホアプリ「駐車場の王」が車庫入れの練習に効果的です。無料のアプリです!

 YouTube

超簡単! 3分パーキング



YouTube でも車庫入れの解説動画があります。「超簡単! 3分パーキング」と検索してください!